



【コースのご案内】 集合：新宿または、河口湖駅

新宿西口・バスターミナル(7.30)集合・富士五湖行きバス(7.40) - - 中央高速 - - (9.25)河口湖駅(9.25)集合 - - タクシー - - 登山口(10.00) - - - - (12.30)山頂 - - 昼食 - - 出発(13.00) - - (14.00)登山口 - - タクシー - - 河口湖駅(14.59) - - 高速バス - - (16.44)新宿バスターミナル・解散



【コースの概略】
御坂トンネルに向かう旧道のヘアピンカーブの所からダートの車道に入りゲートの所から歩き始めます。登山道は基本的に林の中の見晴らしの無い広い車道を登ります。登り切ると左に曲がり平坦な道を進むと旅館風の「四季楽園」が右側に見えてきて更に進むと山頂が見え、やや急な道を登って山頂です。

三ツ峠はNHKの富士山定点カメラの有る事でお馴染みですが、皆さん多く分り頃新宿から夜行で大月から富士急に乗り換

え三ツ峠駅から住宅街を懐中電灯を点けて、みんなの行く方向にゾロゾロ付いて行つて登つた方も多いと思います。

現在はこの様に御坂トンネルの入り口から簡単に入れますので時間が大幅に短縮され、富士の展望台として、近年ますます登山者が多くなつて居ります。

山は1785Mの開運山(三ツ峠山)、御巢鷹山(1775M)、木無山(1732M)を総称して三ツ峠と呼んで居ます。

山頂にはNHKのカメラやアンテナ類が建て居りますが、山頂部分は富士

土山をハツクに写る真

居られましては定

緒は両方梅

ラマはカメ

腕次、第

す、小また

山荘、土見

山荘は

現ましは

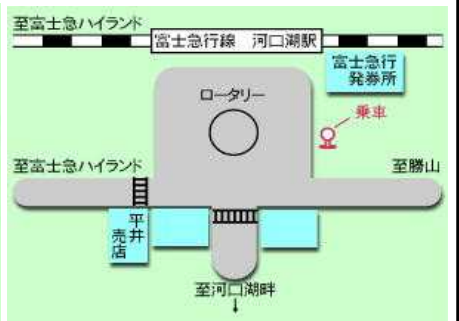
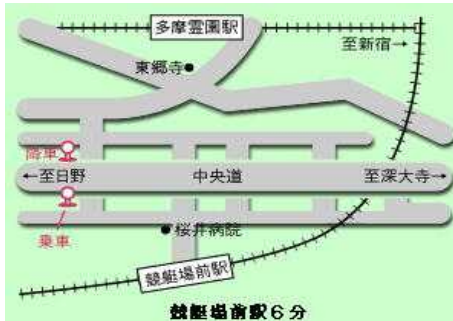
業ましは

が園、四

が園、四

館？園、四

す。営？園、四

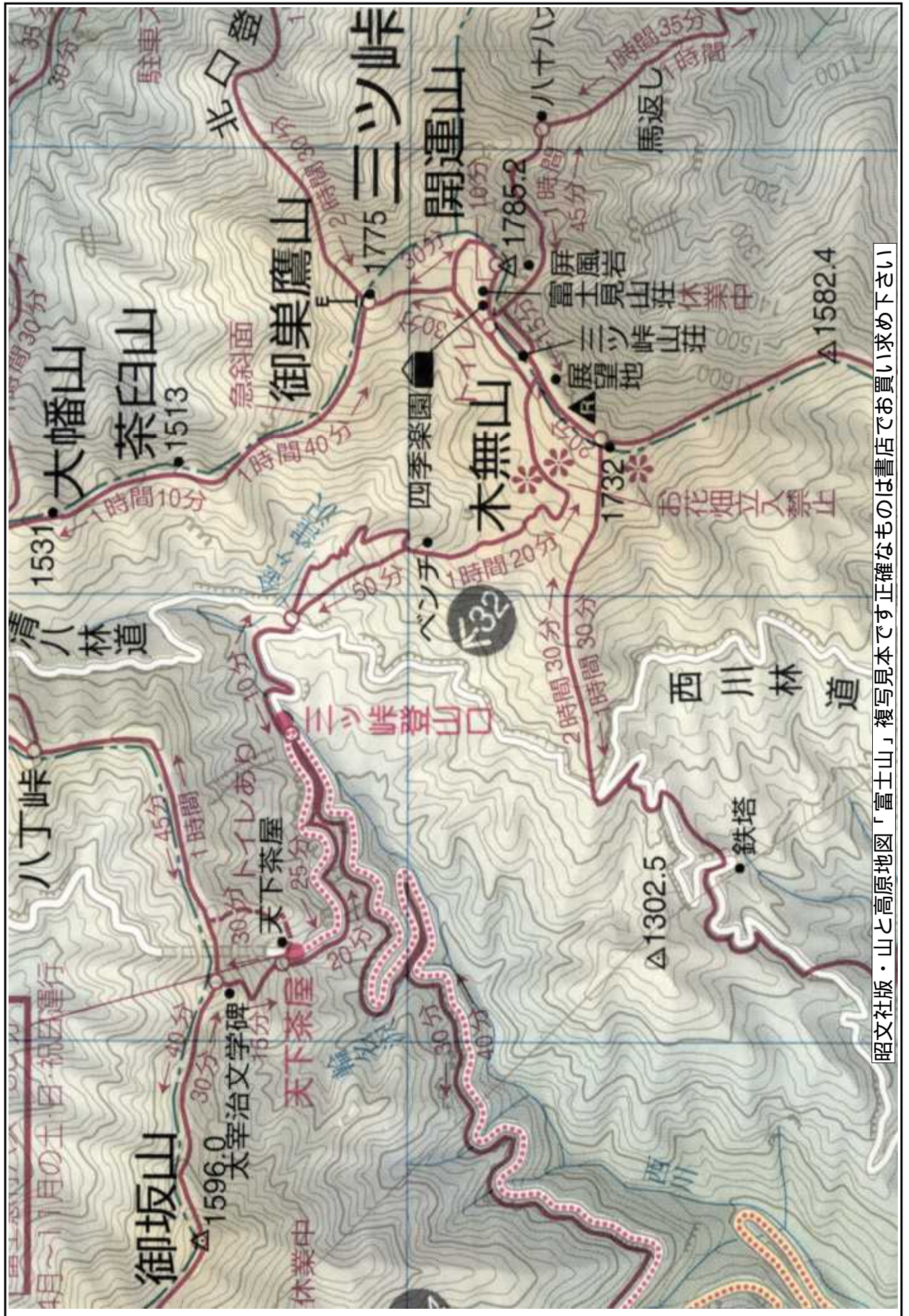


〔新宿・高速バス〕(バスはトイレ付きです・往復割引は有りません)

新宿バスセンター(7.40)富士五湖線 - - 中央道三鷹(8.00) - - 中央道府中(8.06) - - 中央道八王子(8.22) - - (9.25)河口湖駅 ¥1,700.

帰り河口湖発新宿西口行バス時刻：13.59, 14.28, 14.59, 15.20, 15.59, 16.29, 17.09, ・、・、・、19.59.

タクシーは一台¥5,000.ですので一人ご負担は往復約¥2,000.です
富士急山梨ハイヤー：0555-72-1231



昭文社版・山と高原地図「富士山」複写見本です正確なものは書店でお買い求め下さい